

Доклад на тему :

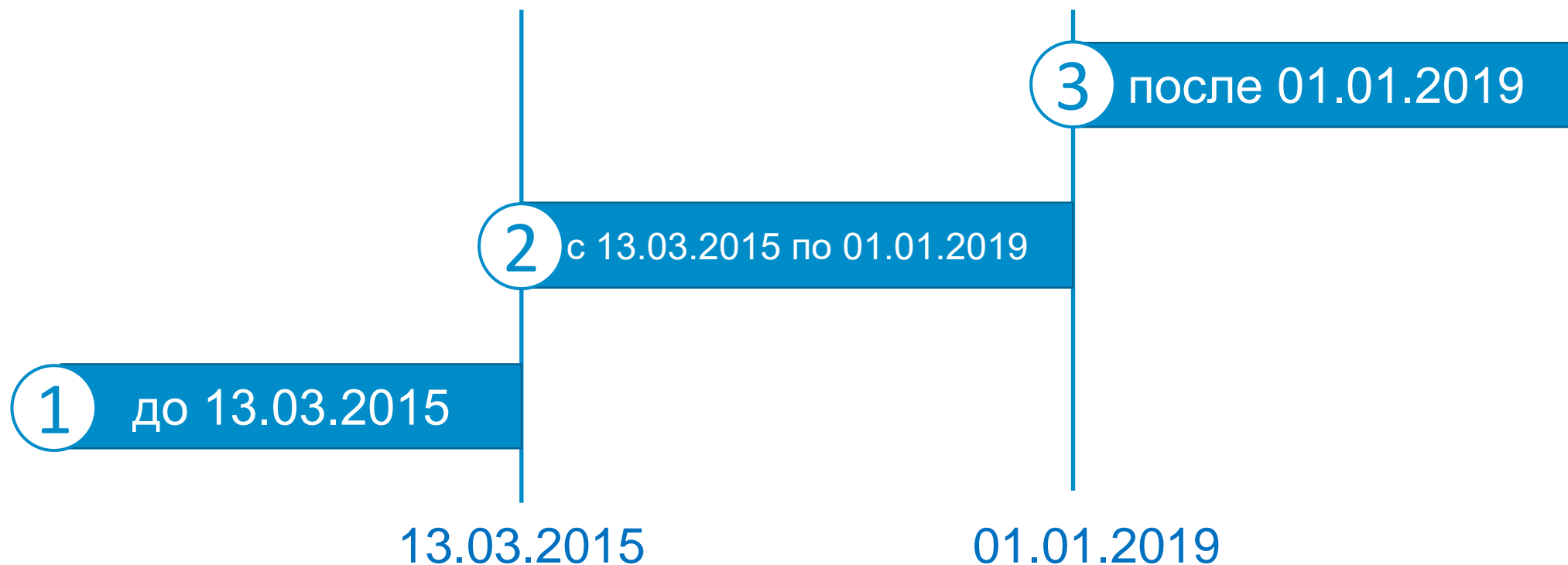
Правовые аспекты присоединения энергопринимающих устройств, расположенных на территории садоводческих и огороднических товариществ, изменения законодательства в части установки индивидуальных приборов учета

Докладчик:

Хусаинова Регина Ринатовна

Заместитель начальника Юридического отдела ОАО «Сетевая компания»

ЭТАПЫ



1 ЭТАП

до 13.03.2015

Правила технологического присоединения не содержали особых условий, регламентирующих присоединение садоводческих и огороднических товариществ, а также лиц, находящихся на их территории.

2 ЭТАП

с 13.03.2015 до 01.01.2019

Принято постановление Правительства РФ от 13.03.2015 №219, которое устанавливает дополнительные особенности присоединения садоводческих и огороднических товариществ, а также лиц, находящихся на их территории:

- заявку на присоединение энергопринимающего устройства некоммерческого Объединения и (или) его членов вправе подать исключительно юридическое лицо;
- заявка на технологическое присоединение гражданина, ведущего садоводство и огородничество в индивидуальном порядке направляется таким лицом самостоятельно;
- технологическое присоединение к электрическим сетям сетевой организации может быть осуществлено непосредственно, либо с использованием объектов электросетевого хозяйства Объединения (опосредованно);
- Правила технологического присоединения регулируют порядок присоединения впервые вводимых и ранее присоединенных энергопринимающих устройств, принадлежащих СНТ и его членам, а также на объекты электроэнергетики, принадлежащих Объединению либо его членам, а также гражданам, ведущим садоводство, огородничество или дачное хозяйство в индивидуальном порядке на территории Объединения, и иным лицам, расположенным на территории таких Объединений, максимальная мощность которых изменяется.

Заявители не вправе напрямую присоединиться к сетям сетевой организации если:

1

заявитель является членом некоммерческого Объединения и (или) мощность его энергопринимающего устройства была ранее учтена в общей мощности такого Объединения (*последующий выход такого лица из состава членства не имеет правового значения*);

2

член некоммерческого Объединения (в т.ч. вышедший из его состава) присоединен (или был присоединен) к сетям такого Объединения;

3

член некоммерческого Объединения (в т.ч. вышедший из его состава) приобрел земельный участок у лица, который уже ранее был присоединен к электрическим сетям Объединения или мощность его энергопринимающего устройства была учтена в общей мощности такого Объединения

Условия присоединения напрямую:

А) мощность энергопринимающего устройства заявителя, не являющегося его членом, никогда не была учтена в общей мощности некоммерческого Объединения при первоначальном его подключении к сетям сетевой организации и такой заявитель не потреблял электроэнергию через сети Объединения;

Б) земельный участок заявителя, не являющегося членом Объединения, вошел в состав некоммерческого Объединения позже его подключения к электрическим сетям к сетевой организации и не осуществлял потребление электрической энергии через его сети.

Изменения правил технологического присоединения с 01.01.2019

1

Упразднено понятие членства в садоводческом и огородническом товариществе

2

право подачи заявки в отношении энергопринимающих устройств, расположенных на территории садоводческих и огороднических товариществ, обладают исключительно органы управления некоммерческих организаций

3

договор технологического присоединения заключается с некоммерческой организацией

4

изменен порядок оплаты по договору (550 руб. * количество земельных участков)



Планируемые изменения правил технологического присоединения в 2020 году

Заявитель вправе присоединиться к сетям сетевой организации напрямую только в случае отсутствия инфраструктуры общего пользования садоводческого или огороднического некоммерческого товарищества

В иных случаях технологическое присоединение заявителей осуществляется исключительно с использованием инфраструктуры некоммерческого Объединения



Законодательство

Установка приборов учета в отношении садоводческих некоммерческих товариществ (СНТ) регулируется следующими нормативно-правовыми актами:

- Федеральный закон от 26.03.2003 №35-ФЗ «Об электроэнергетике»
- Федеральный закон от 29.07.2017 №217-ФЗ «О ведении гражданами садоводства и огородничества для собственных нужд и о внесении изменений в отдельные законодательные акты Российской Федерации»
- Основные положения функционирования розничных рынков электрической энергии, утвержденные постановлением Правительства Российской Федерации от 4 мая 2012 г. №442



Обязанность сетевой организации по обеспечению коммерческого учета электрической энергии с 01.07.2020 в части приобретения, установки, замены, допуска в эксплуатацию приборов учета электрической энергии и (или) иного оборудования потребителей электрической энергии, приобретающих электрическую энергию на розничных рынках распространяется на следующие случаи:

- отсутствие прибора учета,
- выход прибора учета из строя,
- истечении срока эксплуатации или истечении интервала между поверками приборов учета электрической энергии и (или) иного оборудования,
- при новом технологическом присоединении.

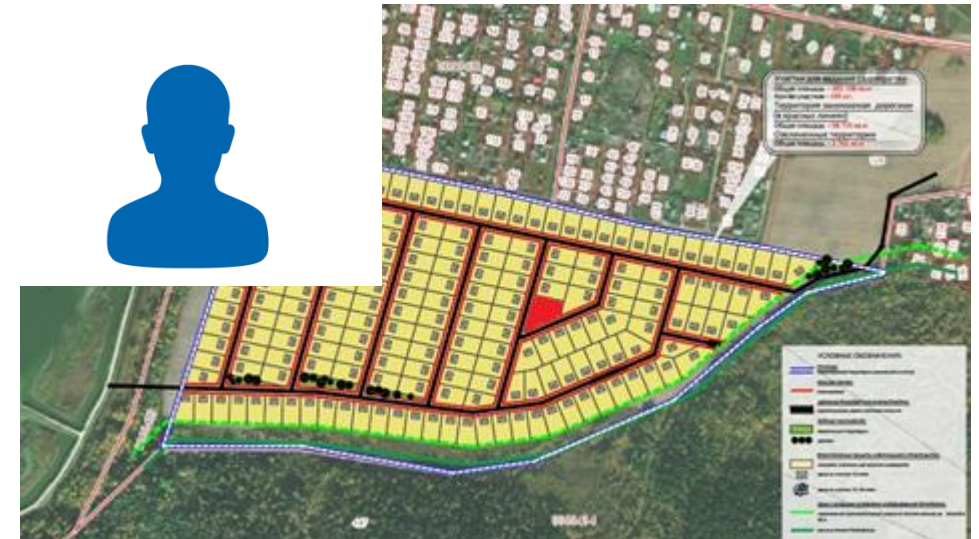
Потребители электрической энергии

СНТ



Договор энергоснабжения с СНТ

Гражданин



Договор энергоснабжения с гражданином



Размещение прибора учета

СНТ

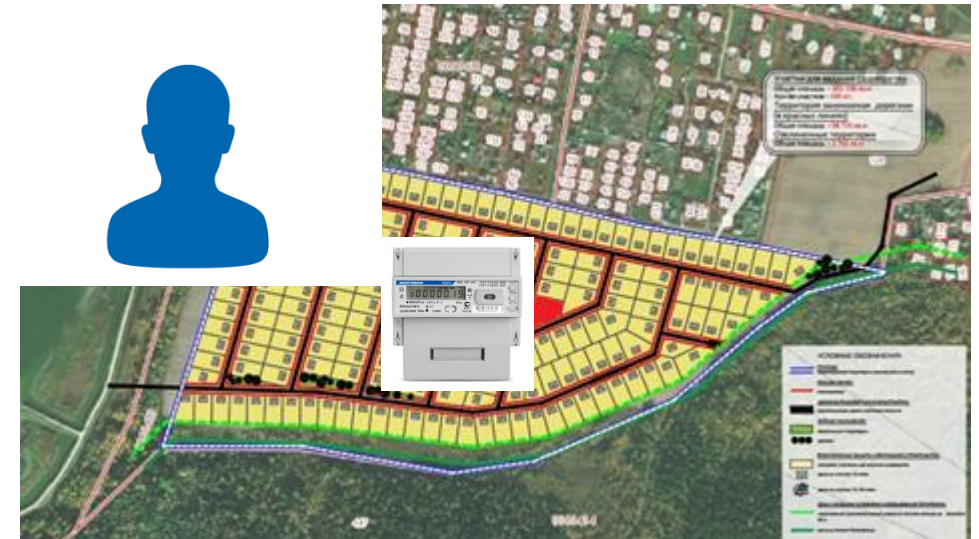


На границе балансовой принадлежности



границе смежных субъектов СНТ
и сетевой организации

Гражданин



На границе балансовой принадлежности



границе земельных участков гражданина
и СНТ

СПАСИБО ЗА ВНИМАНИЕ!

Хусаинова Регина Ринатовна

Заместитель Начальника ЮО ОАО «Сетевая компания»